

အိန္ဒြာ

CONCRETO

SE É CONCRETO É SÓLIDO

Sonhar e construir. Desde 1976, a Concreto desenvolve sua história projetando e realizando sonhos com solidez e segurança.

A história da Concreto tem origem na construção pesada. Porém, com a expansão dos negócios, a empresa se renova, diversificando sua área de atuação nos segmentos de hotéis, restaurantes, coworking, loteamentos, além dos tradicionais condomínios empresariais e residenciais.

Trabalho, disciplina e ética são valores que a Concreto desenvolve a cada dia, com inovação e sempre propondo soluções com o mais alto padrão de qualidade.

A Concreto acredita que a qualidade de vida está intimamente relacionada a um ambiente que traga felicidade, por isso, o apuro estético e funcionalidade são características fundamentais no desenvolvimento de todos os seus projetos.



SEDE CONCRETO - BH



FASANO - BH



GROW WORKSPACE - BH



EDIFÍCIO ISIS BAX - BH

SE ENTREGUE
DE CORPO & **Â**
N
M **A**

Um projeto especial, uma experiência sensorial para quem busca bem-estar, exclusividade e viver de alma leve. Assim é o **ÂNIMA**. O lifestyle que você sempre sonhou e que a Concreto vai dar vida para você.

Projetado pelo conceituado escritório Dávila Arquitetura, o **ÂNIMA** está localizado em uma região privilegiada, pertinho da Savassi, na Rua Grão Mogol, 519, Carmo Sion.

O **ÂNIMA** é um empreendimento misto com design moderno, arquitetura contemporânea e alinhado com as tendências mundiais que privilegiam o convívio, paisagismo, integração com o espaço urbano e experiência de lazer premium.

Você vai se encantar de corpo e **ÂNIMA**.

#partiuanima #novavida #design



ANIME-SE! A
AL
MA DO NOSSO
PROJETO

ÂNIMA, do latim, significa alma, força vital. A alma representa a essência do sentir, do querer.

Unida ao corpo, a alma forma o princípio do movimento da vida!
E foi baseado nesse conceito que projetamos espaços, especialmente, para cuidar do corpo e da mente, respeitando a individualidade e a necessidade de cada morador.

No ÂNIMA, cada apartamento é único e se conecta com seu morador, transformando o morar em uma experiência de viver exclusiva.

[#exclusividade](#) [#individualidade](#) [#vivernoanima](#) [#animei](#)





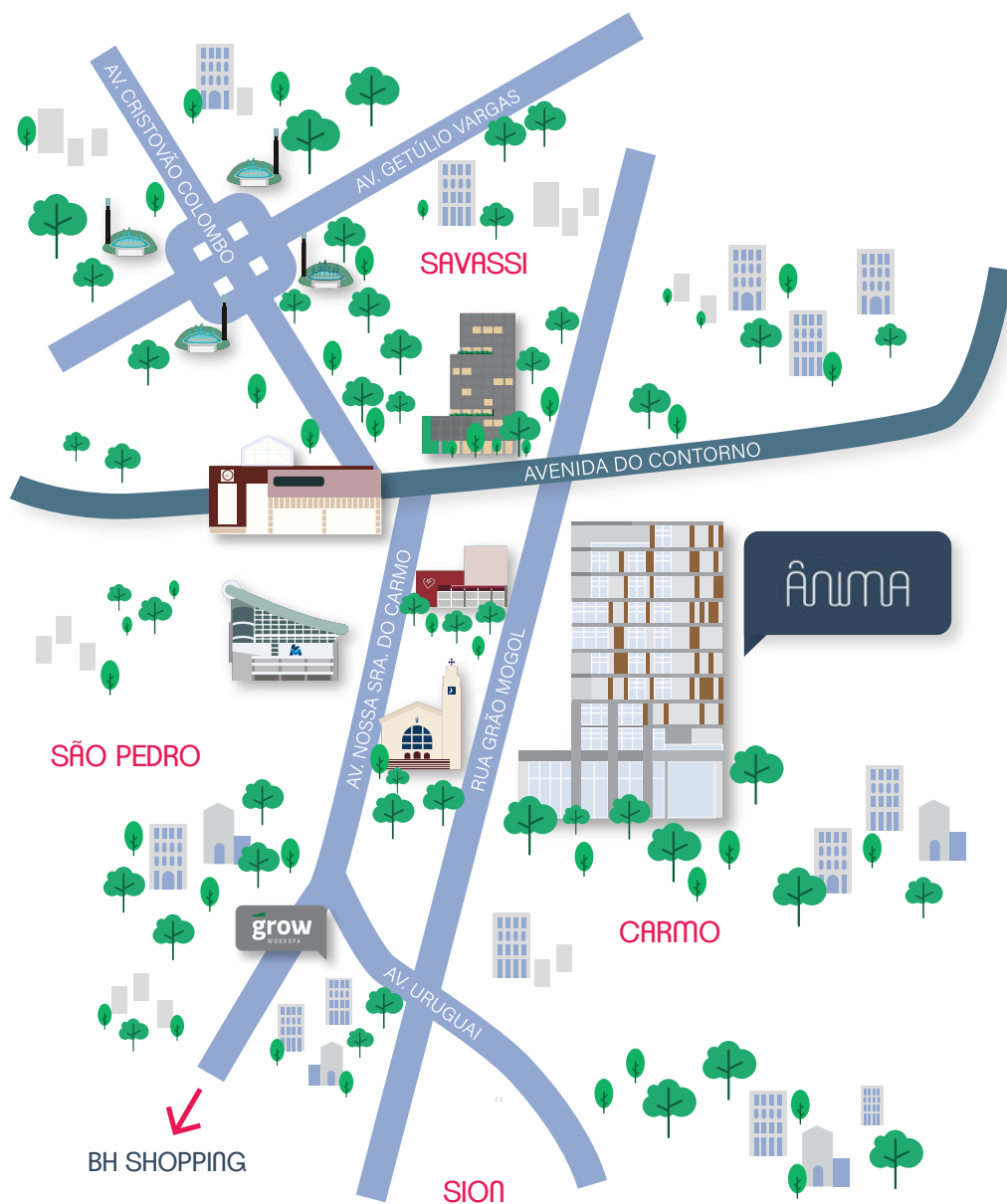


O SEU
**LU
GAR**
NO MUNDO

O **ÂNIMA** conecta você à comodidade de poder contar com tudo que facilita o seu dia, perto dos points da cidade, a poucos metros da Avenida do Contorno e do Shopping Pátio Savassi, próximo à escolas, hospitais, shopping centers, academias e uma gama de comércios e serviços no seu entorno.

A alma do empreendimento ganha corpo no Bairro Carmo Sion, bem pertinho da Savassi.

#pertodetudo
#lugarperfeito



ONDE MORAR FAZ SENTIDO

LAZER E CULTURA

- Km de Vantagens - 7 min.
- Clube Recreativo - 5 min.

COMODIDADE

- Pátio Savassi - 9 min.
- Verdemar - 9 min.
- Momento Super Nosso - 3 min.
- Droga Araújo - 1 min.
- Droga Raia - 3 min.
- Mercado Distrital do Cruzeiro - 15 min.
- Academia Wanda Bambirra - 9 min.
- Contorno do Corpo - 8 min.

EDUCAÇÃO

- Marista - 7 min.
- Santa Dorotéia - 12 min.
- Lucia Casasanta - 4 min.
- Fumec - 15 min.

GASTRONOMIA

- Caê - 8 min.
- Parrilla del Mercado - 15 min.
- Pinguim - 4 min.

 RUA GRÃO MOGOL, 519 . CARMO SION

UM
HALL
QUE NOS LEVA
ÀS ALTURAS



Dizem que os olhos são verdadeiras janelas para a alma e o **ÂNIMA** faz jus à essa expressão. O hall de entrada com pé direito duplo confere amplitude e imponência ao empreendimento. As janelas amplas piso teto dos apartamentos garantem iluminação e ventilação naturais e uma bela vista para a cidade. Impossível não olhar e se encantar profundamente com a beleza desse projeto.

Eleve-se a outro patamar

#imponente
#surpreenda-se
#encante-se

MAIS CON FOR TO PARA VOCÊ

#tecnologia

#segurança

#conforto

ÁREAS COMUNS

- Academia com área externa
- Projeto de sinalização e identidade visual
- Gerador de energia elétrica atendendo 100% das áreas comuns com capacidade máxima de 4h e atenuador de ruídos
- Áreas comuns equipadas e decoradas
- Áreas comuns com ar condicionado
- Pilotis com Wi-Fi
- Pilotis com sistema de controle de acesso digital
- Playground com piso de alta resistência e emborrachado com amortecimento de fácil manutenção, drenante e antiderrapante
- Irrigação nos jardins das áreas comuns
- Paisagismo com plantas nativas
- Sensores de presença nas escadas e nas vagas de garagem
- Iluminação em LED
- Segurança perimetral
- CFTV - monitoramento interno e externo com câmeras
- Câmeras nos elevadores

APARTAMENTOS

- Brises estéticos e funcionais na fachada (bloqueiam a visão dos condensadoras de ar condicionado e resolvem parte da insolação)
- Esquadrias piso teto para maior amplitude
- Esquadrias nos dormitórios com atenuação de ruídos
- Ponto elétrico para instalação de aquecedor elétrico de água quente na pia da cozinha
- Ponto elétrico para instalação de triturador na pia da cozinha
- Previsão de carga elétrica, furos nas vigas e alvenaria e ponto de dreno para instalação de ar condicionado na sala e nos dormitórios
- Medição individual de água em todas as unidades
- Medição individual de gás (apartamentos de 2 quartos)
- Porta de entrada dos apartamentos com controle de acesso digital
- Bacias dual flush em todas as unidades
- Previsão de carga estrutural hidráulica e elétrica para spa, jardins e espaço gourmet em todas unidades com terraço descoberto



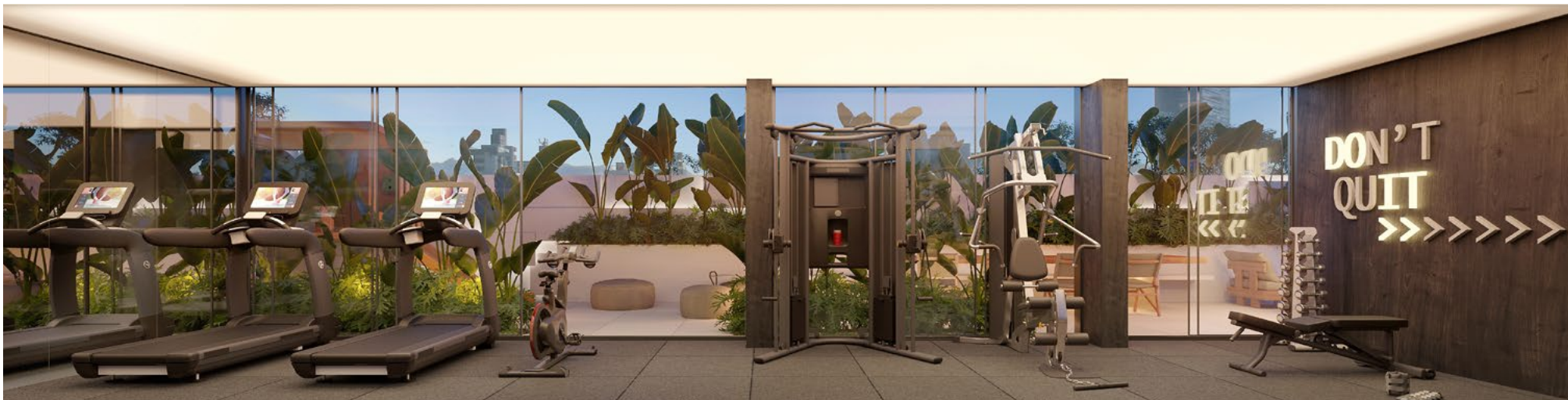


CONVIVÊNCIA

CALMA
NA ALMA
MOVIMENTO
NO CORPO

Sabemos que o equilíbrio de uma vida agitada está nos momentos de relax, para você viver uma vida saudável com uma boa dose de sorrisos. Chegou a hora de manifestar todas as suas expressões em nossa área de lazer premium projetada para proporcionar momentos memoráveis com quem você ama. Ou apenas para a sua melhor companhia: você.

[#mergulhe](#)
[#renove](#)
[#comemore](#)
[#delicie-se](#)
[#enjoy](#)
[#fortaleça](#)



ACADEMIA

CUIDE-SE

COR
PO MENTE E
ESPÍRITO

Nosso corpo é morada da nossa alma e, por isso, ele precisa de cuidados constantes. A academia foi pensada para você dedicar um tempo para se cuidar, renovar as energias e ter disposição para um novo dia! Equipamentos modernos, espaço climatizado e muito conforto para você dar o seu melhor no treino. Enjoy!

#projetoverão
#malhação
#autocuidado
#fitness



CONFRATERNIZE
EM GRANDE

ESTILO

Sabemos o quanto é importante compartilhar bons momentos com a família e com os amigos! Por isso, projetamos um espaço gourmet completo, aconchegante e perfeito para selfies memoráveis! O ambiente conta com acabamento e mobiliários de alto padrão, mesa de jantar, área de estar, geladeira, cooktop, forno e, claro, cervejeira para acompanhar aquela resenha refrescante nos dias de folga! Tim tim.

#selfies

#saboreiebonsmomentos

#deguste

ESPAÇO GOURMET





PISCINA . SAUNA . DESCANSO

MER
GU
LHE

DE CABEÇA
NO QUE
TE FAZ BEM

Um mergulho refrescante num dia ensolarado na piscina de raia após um dia intenso de trabalho para relaxar, tomar um bronze ou praticar natação para disputar um Triatlon. Seja qual for o mood do dia, nossa piscina de raia é o convite certo!

[#prazerdeviver](#)
[#momentorelax](#)
[#cenarioperfeito](#)



É HOME, MAS
PODE SER

OF FICE

Quem disse que levar trabalho para casa não é saudável, não conhece o home office do **ÂNIMA**. Um ambiente corporativo moderno, confortável e prático para encurtar a distância entre a sua morada e a empresa, para realizar uma reunião de negócios, um grupo de estudos, aulas particulares, enfim, nosso objetivo é facilitar o seu dia a dia.

O tempo é precioso e queremos que você aproveite o seu da melhor forma!

[#homeoffice](#)

[#trabalhefeliz](#)

[#business](#)



HOME OFFICE

COMO É
BOM A

FAMÍLIA

SE DIVERTIR

O Playground foi projetado próximo área gourmet e integrado às áreas de lazer do ÂNIMA para sua tranquilidade e comodidade. Enquanto os pequenos se divertem e gastam energia nos brinquedos do playground, você saboreia um delicioso churrasco e coloca o papo em dia com os amigos. #Partiu

#kids
#famíliafeliz
#playground



PLAYGROUND

PLANO TA PILOTIS

Piscina com raia, solarium, sauna e descanso, área de convivência, academia, playground, academia, home office. Todos os espaços no mesmo pavimento para você não perder um segundo de curtidão. No ÂNIMA, o seu tempo é precioso!

#mergulhe
#renove
#comemore
#delicie-se
#enjoy
#fortaleça





MUITA
MANEIRAS
DE SER
FELIZ

Viva do seu jeito e da melhor forma. Nossos apartamentos possuem diversas plantas diferenciadas com layout moderno e versátil para que você escolha qual se encaixa melhor na sua rotina. Unidades duplex com 1 suíte, lofts, 2 suítes, apartamentos com áreas privadas e com cobertura linear. Cada projeto pensado nos mínimos detalhes para sua comodidade e bem viver!

#doseujeito
#bemviver
#versátil



SALA



LO FT

O estético e a funcionalidade lhe dão boas vindas nesse projeto. Um loft elegante com janelas piso teto, quarto, sala e cozinha integrados para valorizar as suas conexões! São ao todo 40m² de área bem distribuída para o seu máximo conforto.





QUARTO



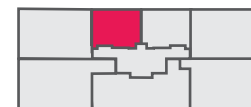
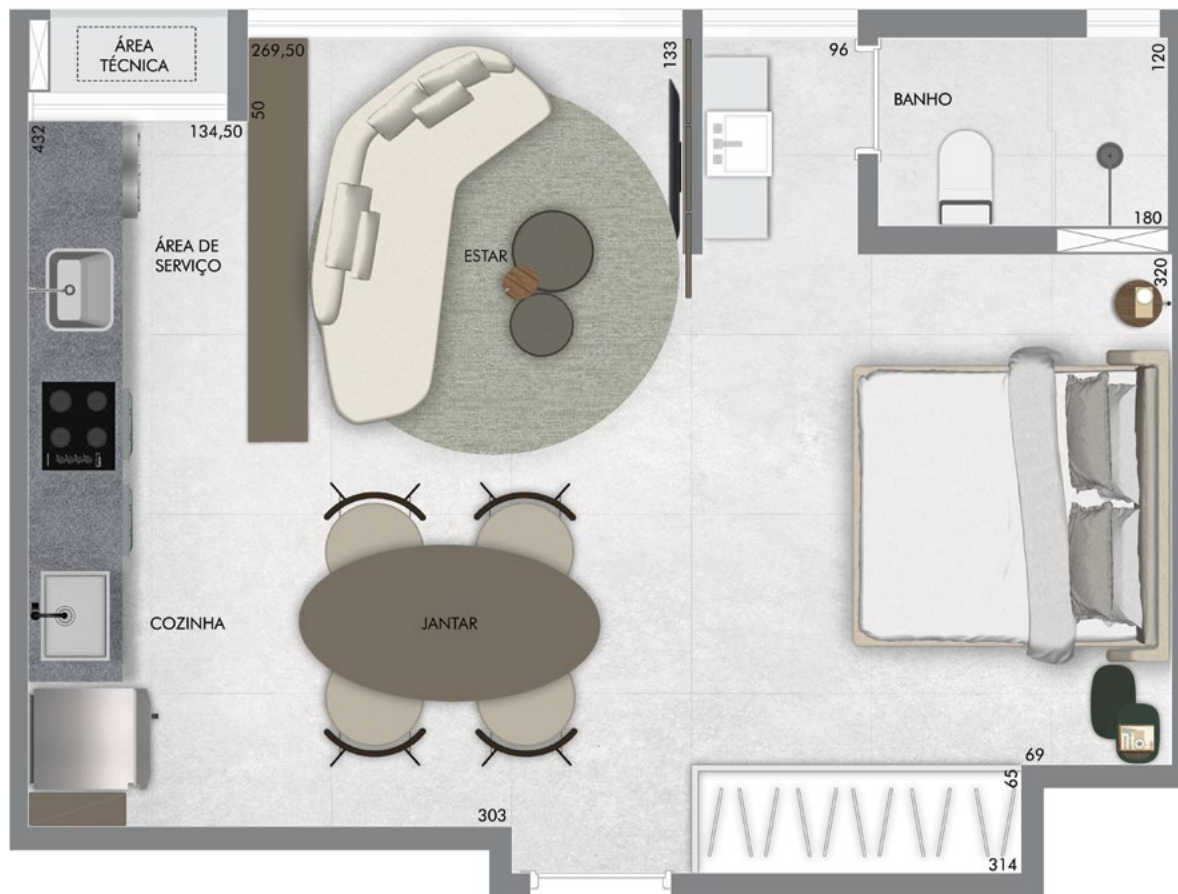
#elegante
#vocêmerece
#moderno
#conexõesdevalor



PLANO TA

LOFT

40m²





SALA DE ESTAR



DU PLEX

Os apartamentos duplex oferecem aquilo que há de mais especial para o seu lar. São apartamentos com área que varia entre 59m² e 82m², 1 quarto, lavabo e um layout moderno e aconchegante cuja tipologia varia de acordo com os andares. Algumas unidades possuem ainda uma charmosa varanda e o duplex mais alto conta com terraço descoberto. Um luxo só!

[#layoutmoderno](#)

[#únicoparavocê](#)



COZINHA . SALA DE JANTAR



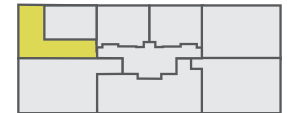
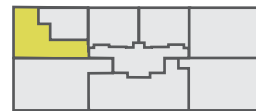
SUÍTE



PLANTA TA

DUPLEX
COM VARANDA
1 SUÍTE

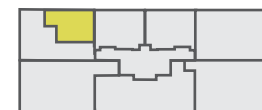
82m²





PLANTA

DUPLEX
1 SUÍTE
69m²





SALA



2 SUITES

Menos barreiras, mais conexões. Esse projeto com duas suítes é espaçoso e bem iluminado. Possui cozinha integrada com a sala e acomoda perfeitamente moradores de todos os gostos, principalmente aqueles que gostam de receber os amigos e a família em casa.

Os apartamentos possuem entre 78m² e 86m² de área, lavabo, 1 ou 2 vagas de garagem. A escolha ideal para quem deseja morar com sofisticação e praticidade.





#familiafeliz
#maisconexões
#integrado
#praticidade
#sofisticação

COZINHA



SUÍTE 1





PLANTA

2 SUÍTES +
ESCRITÓRIO

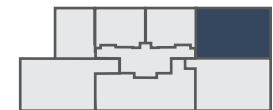
87m²





PLANTA

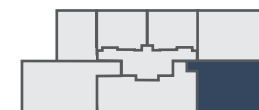
2 SUÍTES
79m²





PLANTA

2 SUÍTES
81m²





PLANTA

2 SUÍTES
81m²





APARTAMENTOS
ÁREA PRIVATIVA

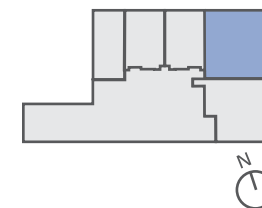
GARDEN

2 SUÍTES

150m²

Os melhores momentos que vivemos não são postados!
Por isso projetamos 5 apartamentos com área privativa.
As unidades entre 72 m² a 150 m² estão localizadas no
3º pavimento e contam com um terraço descoberto para
você começar um dia com um delicioso banho de sol!
What a view!

#goodday #whataview #privacidade





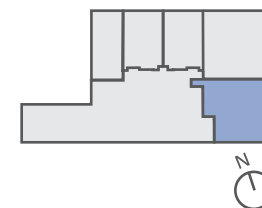
APARTAMENTOS
ÁREA PRIVATIVA

GARDEN

2 SUÍTES

132m²

#goodday
#whataview
#privacidade



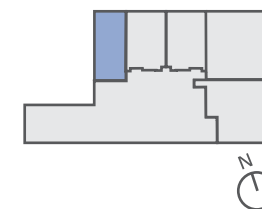


APARTAMENTOS
ÁREA PRIVATIVA

GARDEN

72m²

#goodday
#whataview
#privacidade



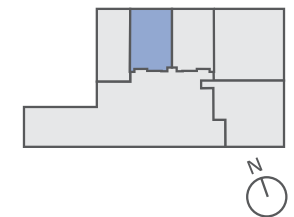


APARTAMENTOS
ÁREA PRIVATIVA

GARDEN

77m²

#goodday
#whataview
#privacidade





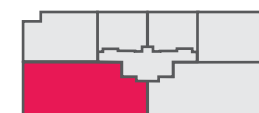
COBERTURAS LINEARES

2 SUÍTES

124m²

A versatilidade da planta das coberturas lineares permite que morador explore a criatividade para projetar um espaço gourmet para um encontro com amigos, um spa ou até mesmo um jardim ou uma horta. Você no topo com uma vista incrível e uma área de lazer super descolada. O céu é o limite na hora de idealizar o projeto dos seus sonhos!

#cobertura
#privacidade
#estounotopo



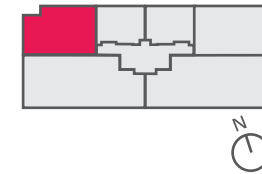
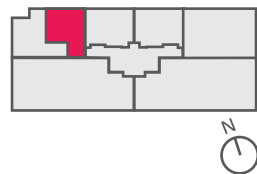


COBERTURA

DUPLEX
1 SUÍTE
103m²

O único duplex de cobertura do empreendimento garante sua total privacidade. Nele você tem dois acessos: pelo pavimento inferior, você chega à suíte. Mas, se preferir, pode subir direto para a cobertura. Já imaginou quantos momentos inesquecíveis este lugar te reserva?

#cobertura
#privacidade
#estounotopo
#único





ÂNIMA SION

Incorporadora responsável: Concreto Ativos Imobiliários Ltda.

Av. Nossa Sra. do Carmo, 931 - 10 andar - Sion. Inscrita no CNPJ sob nº 17.274.396/0001-68

Todas as imagens e perspectivas aqui contidas são meramente ilustrativas. As tonalidades das cores, formas e texturas podem sofrer alterações. Os acabamentos, quantidade de móveis, equipamentos e utensílios serão entregues conforme o memorial descritivo do empreendimento e projeto de decoração. Os mesmos são sugestões de decoração com dimensões comerciais e não fazem parte do contrato de aquisição da unidade. As medidas dos apartamentos são internas e de face a face. O memorial descritivo anexo ao instrumento particular de compra e venda sempre prevalecerá em caso de divergências.

A vegetação exposta é meramente ilustrativa, apresenta o porte adulto de referência e será entregue de acordo com o projeto paisagístico, podendo apresentar diferenças de tamanho e porte. Demais informações estarão à disposição no futuro plantão de vendas. Este material é preliminar e está sujeito a alteração sem aviso prévio.

Registro da Incorporação no R-6 da Matrícula 85.797 do Cartório do 2º Ofício de Registro de Imóveis de Belo Horizonte.



INCORPORAÇÃO E CONSTRUÇÃO

Concreto Construtora

PROJETO ARQUITETÔNICO

Davila Arquitetura

PROJETO DE INTERIORES

Eduarda Corrêa

ÂNIMA

Rua Grão Mogol, 519 - Carmo Sion

Belo Horizonte / MG

USO MISTO

Lojas e apartamentos de 1 e 2 suítes de 40m² a 150m²

CONCRETO

concreto.com.br

Av. Nossa Sra. do Carmo, 931

Sion . Belo Horizonte . MG

☎ 31. 3287 5566



ÚNICO COMO VOCÊ

Um edifício residencial que conversa com a individualidade do morador, pois sabemos que seu jeito de viver é único. Em constante movimento e conectado com o que tem de melhor, você vai se apaixonar pelos apartamentos de 1 e 2 quartos, que possuem muitas configurações e metragens que se adequam ao que você precisa; cobertura linear; apartamentos duplex ou com um pavimento. E tem mais. Área de lazer premium e home office para deixar sua rotina mais prática e você ter tempo de desfrutar de momentos ímpares e viver a vida do seu jeito.

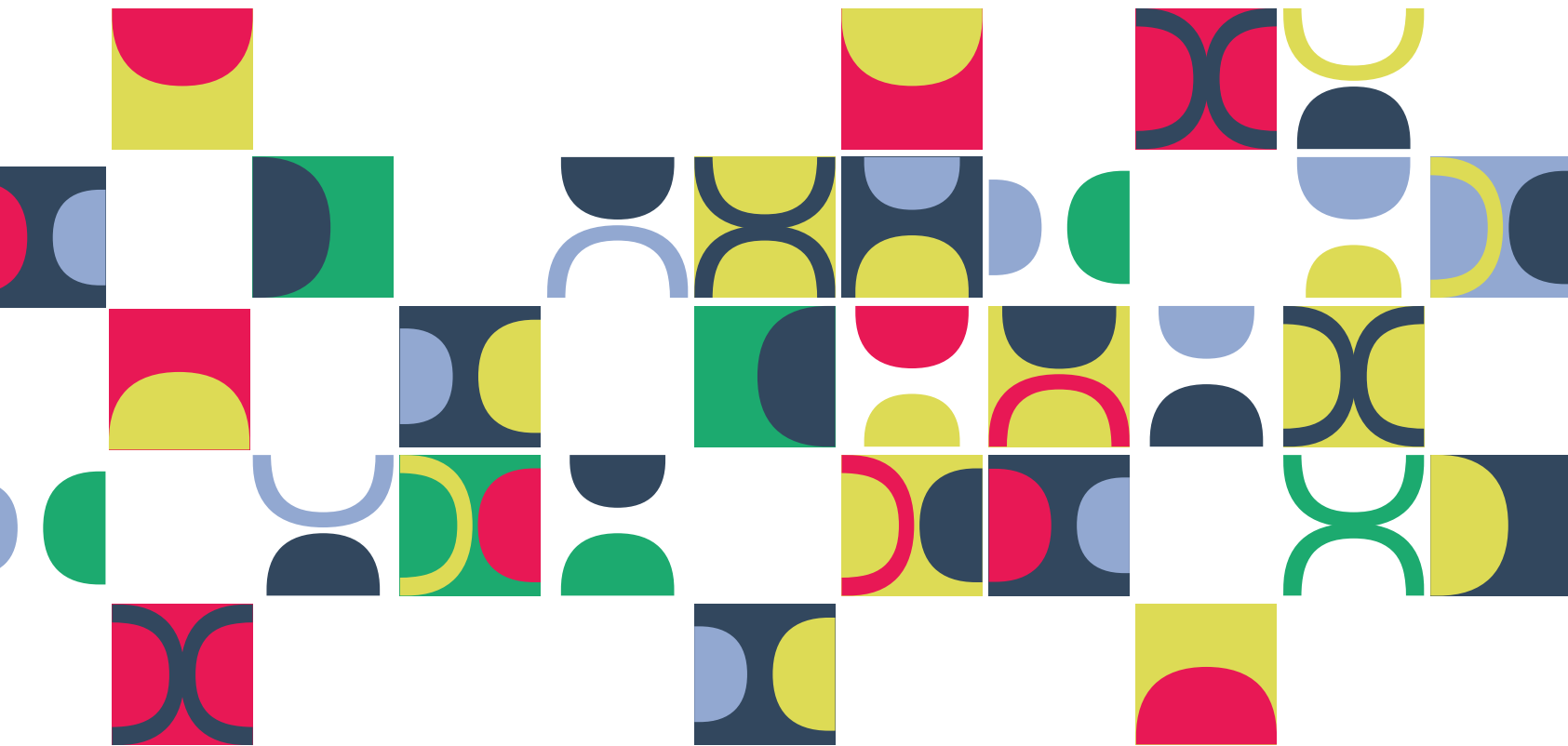
APTOS TIPO	SUITES	VAGAS	METRAGENS	DUPLEX	VARANDA	UNIDADES
1 QUARTO	01	01	40m ²			16
2 SUITES	02	01 OU 02	79m ² e 81m ²			29
1 QUARTO GARDEN *	01	01	72m ² e 77m ²			03
2 SUITES GARDEN	02	02	132m ² a 150m ²			02
1 SUITE DUPLEX DELUXE	01	01	60m ² e 70m ²	☑		03
1 SUITE DUPLEX PREMIUM **	01	01	82m ²	☑	☑	03
1 SUITE COBERTURA DUPLEX ***	01	01	103m ²	☑		01
2 SUITES COBERTURA LINEAR	02	02	124m ²			02

*A unidade garden 1 quarto possui somente terraço

** O apartamento 1 suíte duplex premium possui 3 unidades: 1 com varanda, 1 sem varanda e a outra com terraço

*** O apartamento de 1 suíte duplex cobertura não possui varanda, somente terraço





CONCRETO